

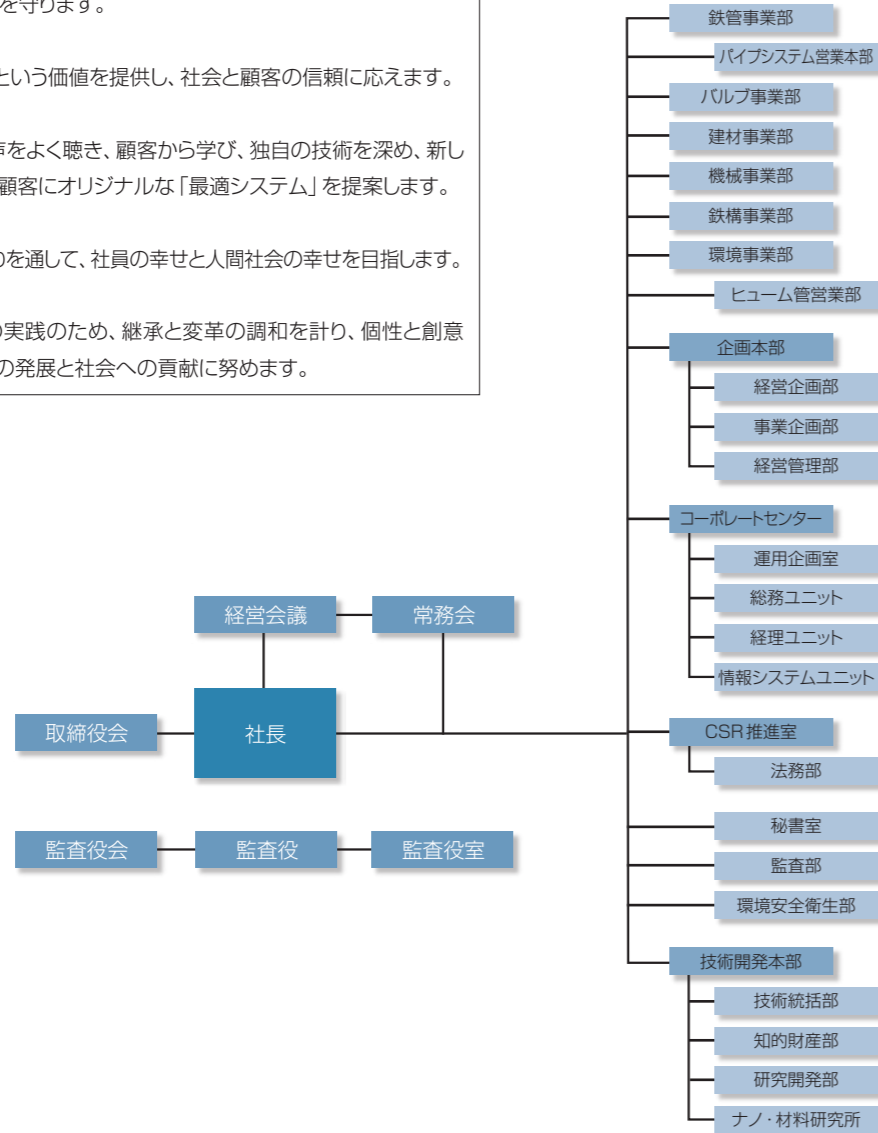
会社概要

商号 株式会社 栗本鐵工所
 英文社名 KURIMOTO,LTD.
 創立 1909年2月2日(明治42年)
 設立 1934年5月10日(昭和9年)
 代表者 代表取締役社長 横内 誠三
 代表取締役専務 上嶋 剛寛
 代表取締役専務 蔵本 浩次
 本社所在地 大阪市西区北堀江1丁目12番19号
 資本金 311億円(2006年3月末現在)
 売上高 814億円(2006年3月期)
 [単体:814億円・連結:1,668億円]
 従業員数 単体:1,715名[男:1,586名・女:129名]
 発行済株式数 133,984千株
 当期末株主数 9,720名
 上場証券取引所 東京・大阪

企業理念

- 私達は水と大気と生命(いのち)の惑星、地球を大切にし、人間社会のライフラインを守ります。
- 私達は「安心」という価値を提供し、社会と顧客の信頼に応えます。
- 私達は顧客の声をよく聴き、顧客から学び、独自の技術を深め、新しい技術を加え、顧客にオリジナルな「最適システム」を提案します。
- 私達はモノづくりを通して、社員の幸せと人間社会の幸せを目指します。
- 私達はこれらの実践のため、継承と変革の調和を計り、個性と創意を尊重し、企業の発展と社会への貢献に努めます。

組織図



C O N T E N T S

トップメッセージ 3

CSR特集

クリモトのCSRが始動します 5
 コンプライアンスの取り組み 6

社会性報告

地域・社会への貢献活動 7
 対外コミュニケーション活動 9
 人事・教育体制 11
 労働安全衛生体制 13
 品質管理体制 15



大阪打ち水大作戦



「神戸エコスクール」に参加



「リクナビLIVE in 東京」に参加



大和川・石川クリーン作戦

環境性報告

環境管理体制 16
 温暖化防止への取り組み 17
 製品・サービスにおける温暖化防止への貢献 18
 廃棄物量削減 19
 化学物質対策 20
 環境関連製品 21



トランスヒート



オーロラマックス



加賀屋工場のキューボラ

経済性報告

主要財務データ&取扱商品一覧(単体) 23
 ライフライン製品 24
 技術開発への取り組み 25
 SPOTLIGHT 27
 クリモトのネットワーク 29



燃料電池電動車いす・カート



栗本コンクリート工業(株)



クリモト創造技術研究所

編集方針と対象範囲

本報告書は(株)栗本鐵工所の継続的な環境活動、取り組みをより多くの方にご理解いただけるよう2000年版から発行し、今回で7回目の発行となります。今号から表題を「CSR報告書」と改訂いたしました。掲載内容については、数値データは2005年4月1日～2006年3月31日ですが、活動内容やトピックスにはそれ以降も含まれます。数値データ等の集計範囲は栗本鐵工所の主要工場(6工場)ですが、環境製品、トピックス、活動内容等に一部関係会社も含まれます。作成に際しては環境省「環境報告ガイドライン」、GRIの「サステナビリティ・リポーティングガイドライン2002」を一部参照しました。対象読者は当社のお客様、従業員、株主、学生、環境に興味のある全市民の方々です。

*GRI(Global Reporting Initiative)は全世界で適用可能な持続可能性報告のガイドラインを策定し、普及させることを目的に1997年に設立された国際組織。「経済的」「環境的」「社会的」の3要素を重視する点が特徴。

環境報告書のバックナンバーは当社サイトでご覧いただけます。
<http://www.kurimoto.co.jp/company/environment.htm>



環境イメージキャラクター「ささら」

クリモトの環境イメージキャラクターである「ささら」は、水がきれいなところにはいかないといわれる伝説の動物です。社内公募で「ささら」という名前になりました。

【お問い合わせ先】
 (株)栗本鐵工所
 環境委員会 教育広報分科会事務局
 高橋昭一
 TEL.06-6538-6241
 FAX.06-6538-7750